

Veolia Energia S.A. nie odpowiada za ewentualne nieuwzglęgnione wady i braki projektu. Zgodniona elektronicznie dokumentacja może zawierać załączając do każdego projektu oświadczenie projektanta o zgodności wersji papierowej - drukowanej z wersją elektroniczną uzgodnioną elektronicznie. Bez ww. oświadczenia nie można wprowadzać dokumentacji jako uzgodnionej przez Veolia Energia S.A. do brytu prawnego.

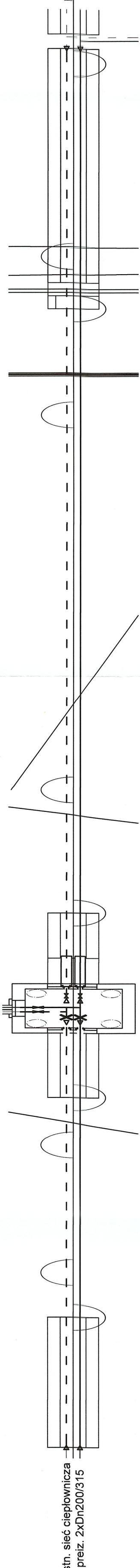
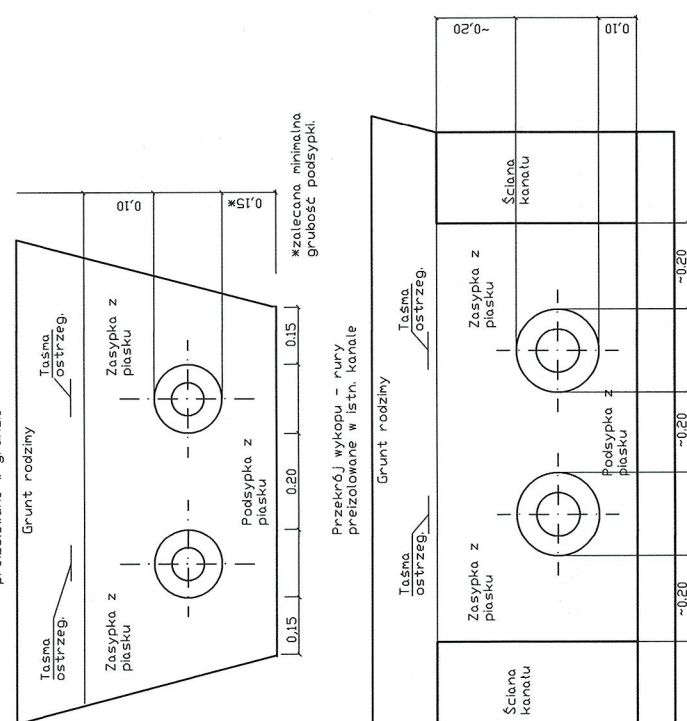
3. Należy zachować odległości między spawami zalecane wg normy EN-13941-2:2019, przez cały czas trwania inwestycji.
5. Prace w rejonie sieci ciepłowniczej prowadzić pod nadzorem Veolia Energia Warszawa S.A.

Warszawa, dn. 31.10.2025 r.




Paulina Król-Markowicz

Przekrój wykupu - rury

[illegible]

... sieć ciepłownicza  
... 2xDm150/250

	Inwestor: Veolia Energia Warszawa SA		Nr rys. 2
	Temat: Przebudowa i budowa osiedli, s.c. od istn. sieci przel. przy bud. al. Stanów Zjedn. 31 do miejsca przyłącza do bud. przy ul. Młedzynarodowej 31 i 31A w W-wie		
	Skala: 1:250/100	Stadium: Projekt budowlany	
	Data: 04.2025		
Nazwa rys: Profil			
Projektował:	Irena Ramlow - Pachocka	MA-20188/PWOS/05 do przebudowy i budowy osiedli s.c. od istn. sieci przel. przy bud. al. Stanów Zjedn. 31 do miejsca przyłącza do bud. przy ul. Młedzynarodowej 31 i 31A w W-wie	
Sprawdził:	Grzegorz Pachocki	MA-20092/PW6S/16 do przebudowy i budowy osiedli s.c. od istn. sieci przel. przy bud. al. Stanów Zjedn. 31 do miejsca przyłącza do bud. przy ul. Młedzynarodowej 31 i 31A w W-wie	
Opracował:	Michał Pachocki		